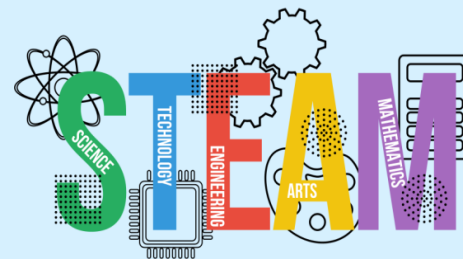


# „Myśl EKologicznie - działaj lokalnie, myśl globalnie!”

konkurs zorganizowany przez  
I Liceum Ogólnokształcące  
im. Mikołaja Kopernika w Jarosławiu

pod Patronatem Honorowym Starosty  
Jarosławskiego



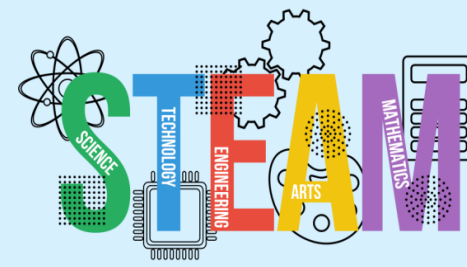
**SAMSUNG**

**mac**

„Myśl EKologicznie - działaj lokalnie,  
myśl globalnie!”

**Cel konkursu**

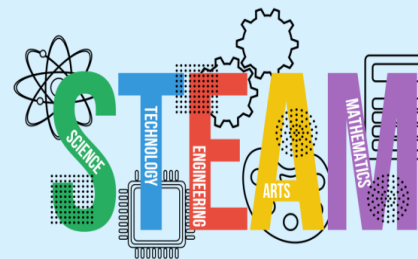
- ❖ kształtowanie postawy odpowiedzialności za stan środowiska w miejscu, w którym żyjemy, dostrzeżenie problemów i zaproponowanie zmian
- ❖ rozwój kompetencji przyszłości przez tworzenie projektów odpowiadających na wyzwania współczesnego świata, przy zastosowaniu metody STEAM, która jest połączeniem dziedzin takich jak nauka, technologia, inżynieria, sztuka i matematyka.
- ❖ podnoszenie poziomu wiedzy i umiejętności w zakresie ekologii, ochrony przyrody



**SAMSUNG**

**mac**

# „Myśl EKologicznie - działaj lokalnie, myśl globalnie!”



**W konkursie wzięło udział 13 uczniów ze szkół:**

- ❖ Szkoły Podstawowej nr 9 im. T. Kościuszki w Jarosławiu
- ❖ Szkoła Podstawowej nr 11 im. A. Mickiewicza w Jarosławiu
- ❖ Szkoła Podstawowej Sióstr Niepokalanek im. bł. M. Darowskiej w Jarosławiu
- ❖ Szkoły Podstawowej im. Jana Pawła II w Piwodzie
- ❖ Zespołu Szkolno – Przedszkolnego w Tuczempach



**SAMSUNG**

**mac**



**„Myśl EKologicznie -  
działaj lokalnie, myśl  
globalnie!”**

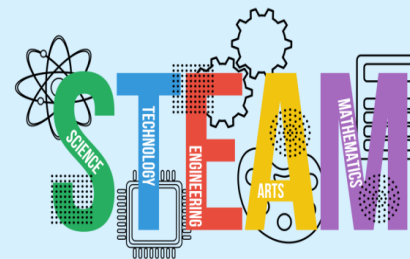
**Sponsorzy konkursu**



**SAMSUNG**



**Cyfrowy  
Dialog**





**Nagroda publiczności Hubert Rzegocki**  
Szkoła Podstawowa im. Jana Pawła II w Piwodzie



Szkoła Podstawowa nr 11 im. A. Mickiewicza w Jarosławiu

Szkoła Podstawowa nr 11 im. A. Mickiewicza w Jarosławiu





**Laureat II miejsca - Aneta Żuk**  
Szkoła Podstawowa im. Jana Pawła II w Piwodzie

**OKAŻ KULTURĘ I CHROŃ NATURĘ**



Nie marnuj energii świetlnej ponieważ aby wyprodukować prąd - należy spalić węgiel, który wydzielą w powietrze szkodliwe gazy. Wyłączaj zbędne światła każda prepałna żarówka szkodzi przyrodzie

Oszczędzaj  
Wodę



Papier, szkło i plastik wrzuć do oddzielnych pojemników na śmieci

Zgniataj  
puszki i butelki

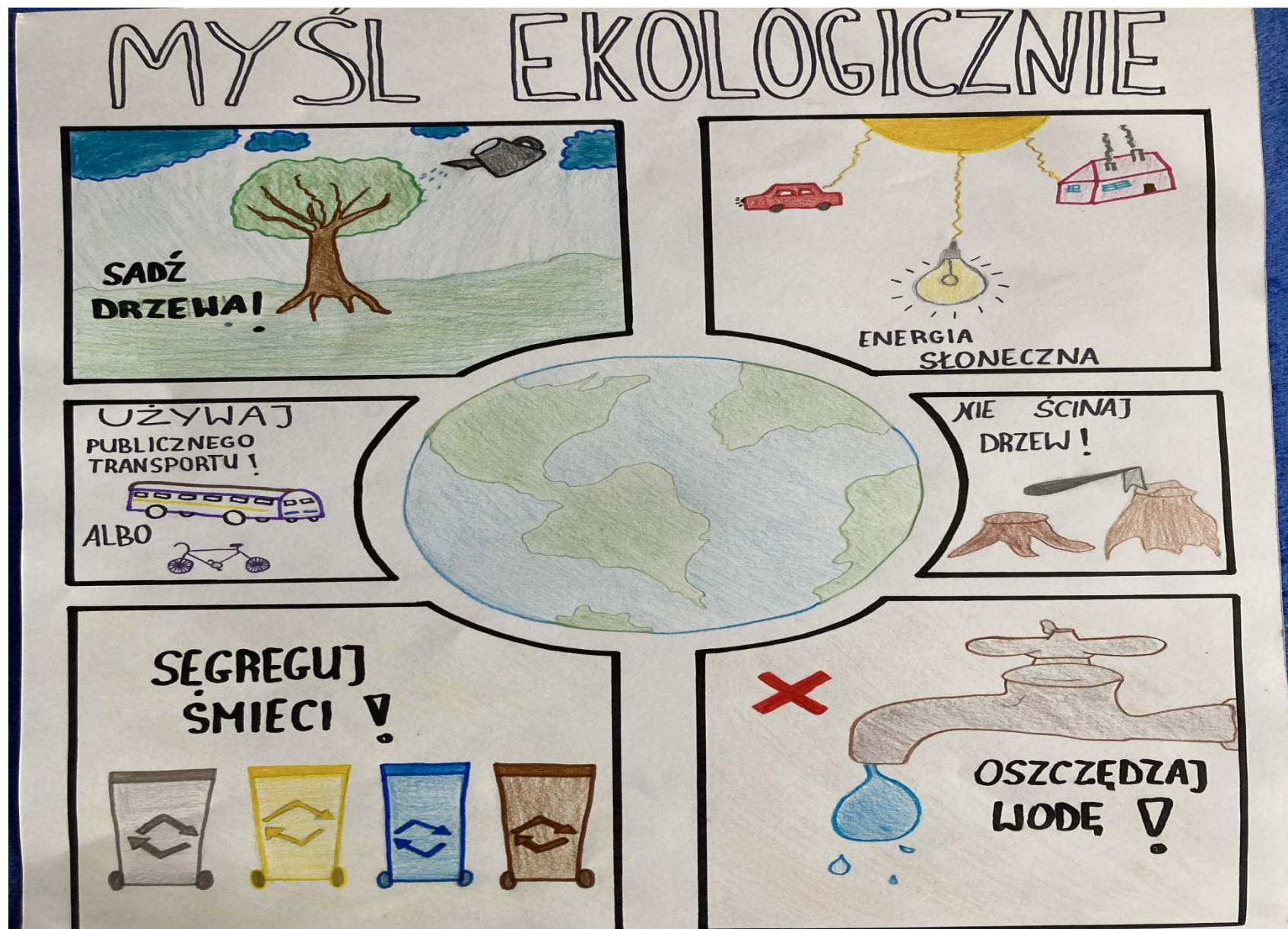


kupuj soki, kremy czy dżemy w szklanych opakowaniach. Plastik zetrze mnóstwo roślin dokoła

Wybieraj transport przyjazny środowisku



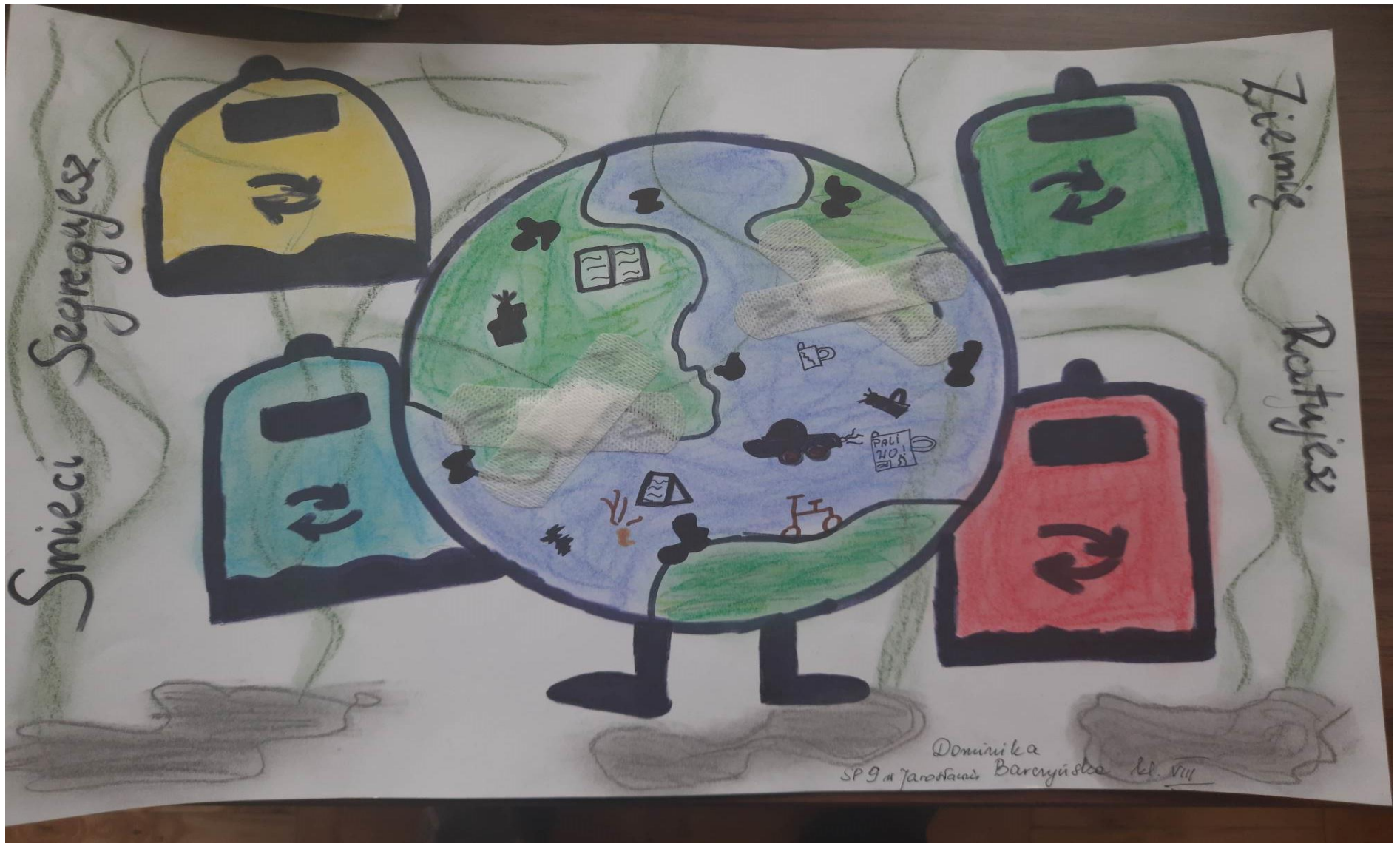
**Laureat III miejsca - Milena Stankiewicz**  
**Zespół Szkolno-Przedszkolny w Tuczempach**





# Praca Dominiki Barczyńskiej

Szkoła Podstawowa nr 9 im. T. Kościuszki w Jarosławiu



# Praca Pauliny Hawryłko

Szkoła Podstawowa nr 9 im. T. Kościuszki w Jarosławiu

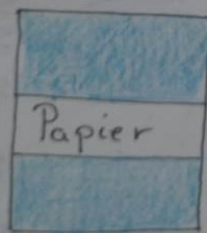
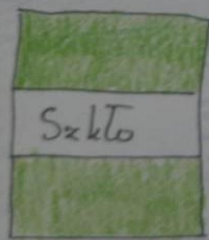
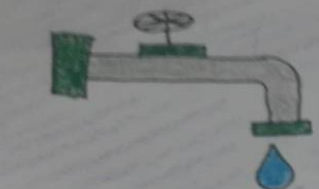




# Praca Andżeliki Jagiela

Szkoła Podstawowa nr 9 im. T. Kościuszki w Jarosławiu

To od Ciebie zależy



Andżelika Jagiela  
kl. VII SP 9 w Jarosławiu

Życie Ziemi!





**Praca Nadii Blok**  
Szkoła Podstawowa Sióstr Niepokalanek  
im. bł. M. Darowskiej w Jarosławiu





**Praca Anny Przybyło**  
Szkoła Podstawowa Sióstr Niepokalanek  
im. bł. M. Darowskiej w Jarosławiu





**Praca Julii Żołyńiak**

Szkoła Podstawowa Sióstr Niepokalanek

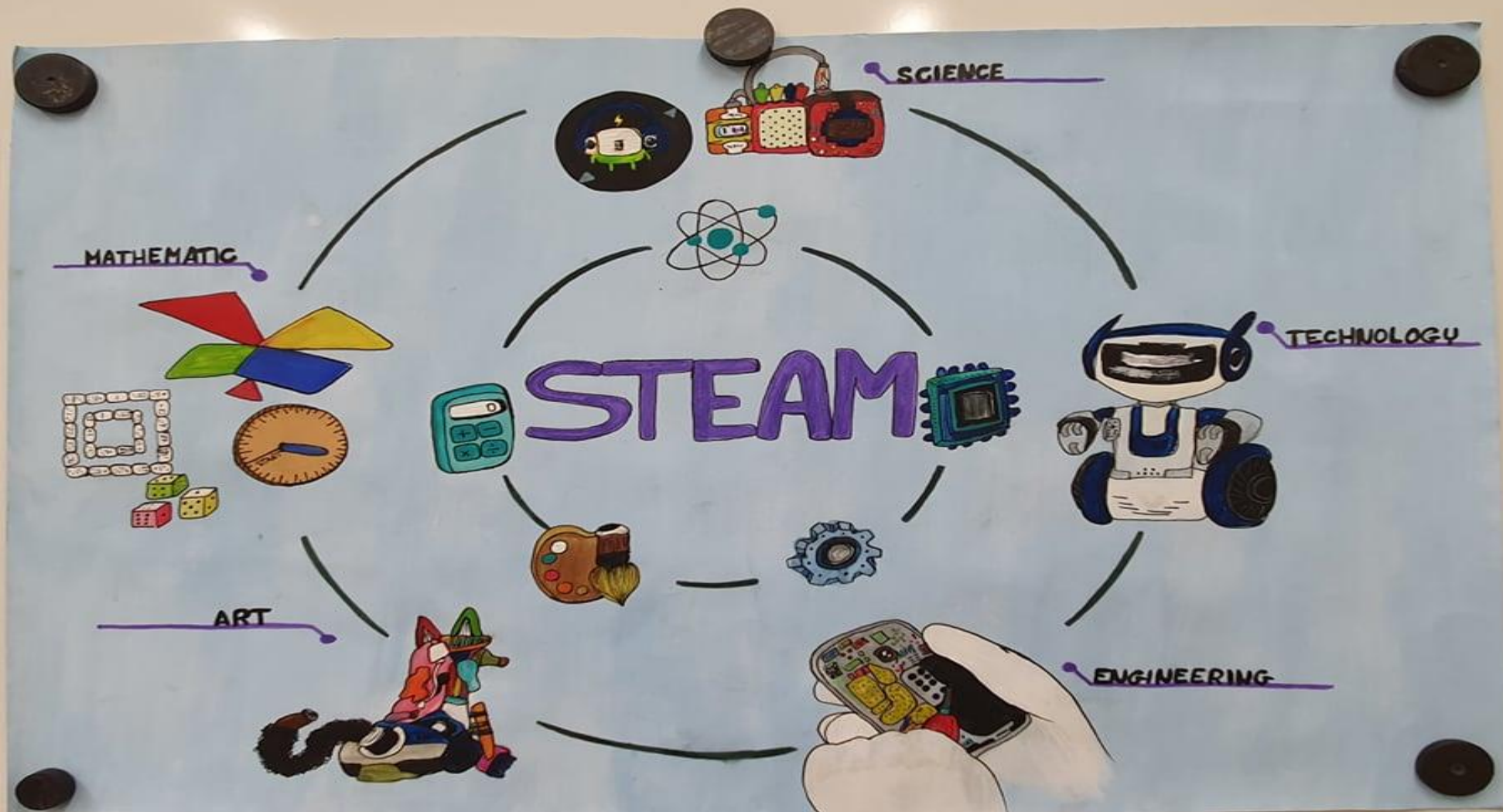
im. bł. M. Darowskiej w Jarosławiu



*Dla zdrowia...*  
**EKOLOGIA.**



**Praca Wojciecha Cieliczka**  
Szkoła Podstawowa im. Jana Pawła II w Piwodzie



# Praca Laury Noga

## Zespół Szkolno – Przedszkolny w Tuczempach

### ZAMIECZYSZCZENIA JAROSŁAWIA I OKOLIC



#### JAKOŚĆ POWIETRZA W JAROSŁAWIU



DOBRA

PM2.5 28.22 ug/m3 113%

PM10 40.79 ug/m3 82%

**Smog** - zjawisko, atmosferyczne powstaje w wyniku umieszczenia się masy z dymem i spalinami. Zanieczyszczenie powietrza, jakim jest smog, powstaje wskutek przedostawania się do atmosfery szkodliwych związków chemicznych, takich jak tlenek siarki i tlenku węgla oraz substancji stałych, czyli pyłów zawieszonych, a także wielopięsienionych węglowodorów aromatycznych (HAP).

#### SMOG - JAK ZAPOBIEGAĆ?

- Korzystać z energii ze źródeł odnawialnych np.: fotowoltaika, energia pączy ciepła
- Środki - rośliny, produkujące tlen a pochłaniają dwutlenek węgla
- Ograniczyć poruszanie się samochodami - samochodem wprowadzając spalinę jeden ze schładzaczy smogu
- Podłączenie domów jednorodzinnych do sieci miejskich, unikanie to palenia w stałych piecach

#### JAK ZAPOBIEGAĆ ZAMIECZYSZCZENIU WODY?

- Budować nowe oczyszczalnie ścieków oraz modernizować stare
- Stosować wodoszczelne technologie lub technologie o zamkniętych obiegach wody
- Ograniczyć ilość zanieczyszczeń wprowadzanych do tych wód
- Racjonalne gospodarowanie wodą

**Zanieczyszczenie wody** - woda zanieczyszczona jest, gdy szkodliwe substancje dostają się do niej. Woda zostaje zanieczyszczona z różnych źródeł np.: detergenty, ścieki, odpady rolnicze zawierające chemikalia, odpady stałe i odpady przemysłowe zawierające substancje toksyczne, takie jak: barwniki, tłuszcze, huzy, oleje itp.

**Zanieczyszczenie gleby** - gleba staje się szkodliwa i zanieczyszczona, gdy niektóre szkodliwe substancje mieszają się z glebą. Składowiska odpadów przemysłowych pogarszają jakość gleby i szkodzą naturalnej roślinności. Wzrost znajduje się na tym terenie. Nadmierne stosowanie nawozów, sztucznych zanieczyszcza glebę. Ścieki przemysłowe zawierają szkodliwe chemikalia, które powodują, że gleba jest nieplodna.

#### JAK ZAPOBIEGAĆ ZAMIECZYSZCZENIU GLEBY?

- Ograniczyć regulacje wód, ponieważ to powoduje obniżenie wód gruntowych
- Lepiej glebę zakwaszoną
- Stosować naturalne nawozy
- Racjonalnie użytkować glebę i chronić je przed zanieczyszczeniami
- Właściwe rozmieszczenie użytków leśnych
- Segregować śmieci

ALUMINIUM

ODPADY ORGANICZNE

PLASTIK

PAPIER

SZKŁO BEZBARWNE

METALE



**Praca Patryka Żuk**  
Zespół Szkolno – Przedszkolny w Tuczempach

